

OPEL ZAFIRA TOURER



Wir leben Autos.





PENTRU UN STIL DE VIAȚĂ LUXOS.

Zafira Tourer este adaptat pentru a-ți aduce și mai multă satisfacție. Parbrizul curbat, luminile în formă de bumerang și interiorul luxos tip lounge îi conferă un aspect atrăgător și o senzație plăcută la atingere. Este un autovehicul de mici dimensiuni, un microbuz, un furgon sau un cruiser? De fapt, designerii noștri au avut inspirația și bunul gust de a reuni toate aceste caracteristici în modelul Zafira Tourer.

Conținutul acestui catalog era corect în momentul tipăririi (04/2014). Ne rezervăm dreptul de a modifica specificațiile și echipamentele în orice moment. Vă rugăm să consultați dealerul Opel local pentru a obține cele mai recente informații.

CUPRINS

OPEL ZAFIRA TOURER	04	Zafira Tourer
	22	Variante
	32	Scaune
	34	Spații de depozitare
	36	Dotări opționale
	38	Sistemul de climatizare
	40	Sisteme de asistare a șoferului
	42	Siguranța
	46	Infotainment
	48	Accesorii
	52	OPC Line
	54	Șasiu
	56	Motoare și transmisii
	60	Jante și pneuri
	62	Pachete și suprafețe interioare
	68	Vopsele și culori
	70	Serviciile Opel



VERSATILITATEA ÎN FORMA SA CEA MAI ATRĂGĂTOARE.

Unele autovehicule au aspect sportiv chiar și când staționează. Cu jantele sale îndrăznețe, designul aerodinamic și luminile în formă de bumerang, Zafira Tourer are un aspect deosebit de dinamic. Parbrizul curbat și elegant sporește farmecul delicat al interiorului.



Urmărește videoclipul privind designul modelului Opel Zafira Tourer și lasă-te inspirat de designul atrăgător al exteriorului său. Tot ce trebuie să faci este să scanezi o imagine a codului QR utilizând un smartphone pe care să fie instalată o aplicație de citire a codurilor QR.





UN STROP DE ARTĂ STRADALĂ.

Modelul Zafira Tourer este un amestec modern desăvârșit. Postura puternică și lată inspiră încredere prin robustețea sa, în timp ce detaliile îndrăznețe de design amplifică aspectul luxos. De exemplu, geamurile cu nuanță închisă, ornamentele cromate ale acestora¹ și luminile cu tehnologie LED² din spate. Acestea creează o primă impresie de durată, indiferent de locul în care oprești.

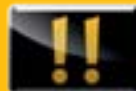
¹ Dotări standard pentru varianta Cosmo, opționale pentru Enjoy și drive!. Nu sunt disponibile pentru Selection.

² Opționale pentru varianta Enjoy, drive! și Cosmo. Nu sunt disponibile pentru Selection.

INTRĂ ȘI RELAXEAZĂ-TE!

Scaunele din spate sunt mai confortabile ca niciodată. Pasagerii modelului Zafira Tourer se pot relaxa într-un habitacul la fel de confortabil ca livingul lor de acasă. Există spațiu suficient de depozitare pentru a nu aglomera scaunele, iar sistemul versatil de dispunere tip lounge a scaunelor de la Opel¹ îți permite să personalizezi interiorul, pentru ca toată lumea să se simtă ca acasă. Poți chiar să transformi cele trei scaune de pe al doilea rând în două scaune extrem de confortabile, cu o cotieră centrală. Acestea pot fi deplasate în spate și spre partea centrală, pentru a oferi ocupanților un spațiu personal mai mare.

Scaune pentru copii. Accesorii esențiale pentru cei mai importanți pasageri ai tăi – indiferent de vârstă. Mai multe detalii la pagina 48.



¹Dotare opțională penntru Enjoy, drive! și Cosmo. Nu este disponibilă pentru Selection.





NOUA TA ZONĂ DE CONFORT.

Urcă la volanul unui autovehicul special creat pentru tine. Fiecare detaliu al modelului Zafira Tourer este adaptat pentru a facilita conducerea și a-ți asigura confortul fizic și psihic. Instrumentele sunt amplasate în câmpul vizual al șoferului, iar montanții deosebit de înguști, de o parte și de cealaltă a parbrizului, îmbunătățesc vizibilitatea în viraje. De iluminarea ambientală discretă¹ beneficiază atât pasagerii cât și șoferul, și opțional sunt disponibile scaune față ergonomice, pe care le poți regla cu precizie pentru confortul spatelui tău. Manetele pentru facilitarea accesului asigură intrarea și coborârea confortabilă a pasagerilor de pe rândul al treilea de scaune.



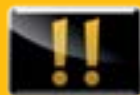
Tapiterie de lux din piele. Conferă modelului Zafira Tourer un aer de lux alegând scaunele din piele de înaltă calitate. Secțiunea referitoare la materialele interioare începe de la pagina 62.

¹Dotare opțională pentru Enjoy, drive! și Cosmo. Nu este disponibilă pentru Selection.

DE LA UN LOUNGE VIP LA UN FURGON ÎN ZECE SECUNDE. FIX.

Multifuncționalitate în cel mai simplu mod. Zafira Tourer asigură versatilitatea de care ai nevoie pentru a-ți desfășura activitatea cu ușurință pe parcursul întregii zile. Pentru încărcături foarte voluminoase, poți rabata complet toate scaunele din spate, obținând un volum de depozitare de aproximativ 1 860 l. Dacă pasagerii tăi au bagaje voluminoase, poți rabata pur și simplu scaunele individuale, inclusiv scaunul pasagerului din față. Indiferent de combinația dorită, cu ajutorul benzilor pentru eliberare rapidă această operație devine floare la ureche.

Căptușeala portbagajului. Acest compartiment robust previne murdărirea mochetei și permite încărcarea sau descărcarea întregului portbagaj dintr-o singură mișcare. Vezi pagina 48.



Imaginea poate ilustra echipamente opționale.



IMAGINEAZĂ-ȚI UN LIVING ROOM CARE SE DEPLASEAZĂ CU 190 KM/H.

Autovehiculul Zafira Tourer este un model de referință în materie de scaune. Și nu doar datorită spațiului și luminii sau scaunelor tip lounge foarte relaxante. Datorită tehnologiei Flex7® patentate de Opel, poți modifica numărul de scaune în funcție de cel al persoanelor aflate la bord. Poți crea o atmosferă plăcută, de living room sau poți obține un spațiu mai mare de depozitare prin rabatarea completă a scaunelor.









PARCARE ȘI DEPLASARE ÎN STILUL ZAFIRA.

Zafira Tourer poate fi, în esență, un autovehicul cu două portbagaje. Pe lângă spațiul impresionant pentru încărcătură din interior, există suficient spațiu în exterior pentru cel puțin două biciclete, pe suportul opțional FlexFix® care poate fi extins sau retractat prin glisare în bara de protecție spate. Este complet integrat, astfel încât, atunci când nu este utilizat, devine practic invizibil. Pentru a fixa încă două biciclete, poți atașa pur și simplu extensia opțională FlexFix®, disponibilă ca accesoriu.





LIMITA E CERUL.

De la bordul modelului Zafira Tourer, totul pare mai luminos. Variantele Enjoy, drive! și Cosmo sunt prevăzute opțional cu un parbriz panoramic extins, care se întinde deasupra scaunelor din față, plus o trapă opțională fixă, de mari dimensiuni, pentru pasagerii de pe al doilea rând de scaune. Este o dotare ce oferă o stare de bine, fiecare ocupant având senzația că este înconjurat de mult spațiu și multă lumină.





UN MOD PENTRU FIECARE DISPOZIȚIE.

Imprimă-i autovehiculului stilul tău de conducere. Alege tehnologia interactivă FlexRide oferită de Opel, disponibilă opțional, și adaptează comportamentul autovehiculului în funcție de starea ta de spirit. La simpla apăsare a unui buton, Zafira Tourer efectuează cu precizie toate setările necesare. În modul „Sport”, deplasarea este mai incitantă, cu o aderență excelentă. Pentru o călătorie mai relaxată, modul „Tour” este setarea perfectă.

> SELECTION.

Zafira Tourer Selection este un autovehicul care place oricui, din primul moment. După cum sugerează și denumirea, interiorul său elegant este dotat cu toate elementele necesare pentru o plăcere unică de a conduce. Și nu în ultimul rând, sistemul flexibil de scaune patentat de Opel.





Toate elementele esențiale. Varianta Selection prezintă dotări standard de excepție. Pe lângă scaunele rabatabile în mod individual de pe rândul al doilea, sunt incluse un sistem de servodirecție sensibil la viteză și lumini de zi, plus sistemele ESP®, ABS și un sistem complet de airbaguri.



Depozitare sub podea. Cu un spațiu de încărcare impresionant și un număr de 28 opțiuni de depozitare separate, varianta Selection asigură mult spațiu pentru tine și ceilalți pasageri, fără a menționa și spațiul destinat bagajelor tuturor. Acest compartiment este ideal pentru obiectele pe care nu le utilizezi foarte des. Este ascuns sub podea, în partea din spate.

➤ ENJOY.

Varianta Enjoy este dotată cu toate elementele esențiale ale modelului Selection, plus un număr de îmbunătățiri care includ comenzile de pe volan pentru tempomat/sistemul audio și lămpile de plafon pentru iluminare ambientală. În pagina următoare sunt prezentate câteva dintre acestea.





1. Funcții de confort. Șoferii variantei Enjoy sunt copleșiți de multitudinea micilor elemente de lux, de la lămpile de plafon cu lumină liniștitoare, cu tehnologie LED, și accentele cromate până la cotiera Marocana și sistemul audio stereo CD 400 Plus cu radio și CD player, șase difuzoare și afișaj grafic pentru informații.

2. Jante de 17 inch. Datorită jantelor de dimensiuni mari, formei dinamice și accentelor cromate ale farurilor, varianta Enjoy se evidențiază în rândul multitudinii de autovehicule pentru transportul de pasageri.

3. Duze de ventilație pentru locurile din spate. Montate la o înălțime corespunzătoare pe montanții din spatele scaunelor frontale, aceste duze de ventilație facilitează setarea unei temperaturi confortabile pentru pasagerii din spate.



Imaginile pot ilustra echipamente opționale.

➤ DRIVE!

Zafira Tourer drive! este o ediție specială limitată, care îți permite un răsfăț total. Așadar nu te abține atunci când emoțiile tale cresc pe măsură ce descoperi interiorul unic Wega/Atlantis. Este suficient doar să arunci o privire asupra exteriorului. Zafira Tourer drive! a fost conceput pentru a oferi o valoare de top cu un aspect extraordinar. Jantele opționale din aliaj cu design cu 5 spițe conferă un plus de eleganță aspectului extraordinar. drive! reflectă cine ești și încotro te îndrepti.









Stil unic drive! Acomodează-te pentru un parteneriat lung, confortabil și plăcut cu farmecul exclusivist al tapițeriei din material textil Wega/Atlantis sau alege scaunele față opționale cu susținere superioară și certificare AGR.

Jante din aliaj. Alege din portofoliul cuprinzător aceste jante elegante din aluminiu de 17" și 18" pentru a conferi autovehiculului tău Zafira Tourer mai mult dinamism, stil și farmec.



Dotări în plus față de cele standard ale variantei Enjoy:

- Geamuri spate fumurii
- Computer de bord
- Sistem de climatizare cu două zone
- Proiectoare de ceață
- Sistem de protecție antifurt caroserie
- Volan cu 3 spițe, îmbrăcat în piele

- Oglinzi electrice cu încălzire și pliere electrică
- Geamuri spate electrice
- Pachet vizibilitate și lumini

> COSMO.

Cosmo este primul autovehicul Opel dotat cu sistem de scaune tip lounge opțional. Sisteme avansate de asistare a șoferului, precum cel de asistare la pornirea în rampă, climatizarea electronică și tempomatul cu limitator de viteză facilitează viața la bordul modelului Cosmo.





1.

1. Piele și iluminare ambientală.¹ Eleganța interiorului variantei Cosmo se reflectă în volanul și maneta schimbătorului îmbrăcate în piele, suporturile Morrocana și iluminarea ambientală de lux.

2. FlexConsole. Consola centrală inteligentă este în același timp o cotieră adaptabilă și un sistem cu posibilități multiple de depozitare. Poți îndepărta suporturile pentru pahare și le poți glisa pe șine înainte și înapoi, precum ați glisa cotiera, pentru a găsi poziția perfectă. Standard pentru interiorul Cocoa, opțională pentru interiorul Negru Jet.



2.



3.



4.

3. Finisaj strălucitor, de culoare neagră al montanului central. Versiunea Cosmo atrage privirile din toate punctele de vedere. Finisajul negru strălucitor al montanților centrali adaugă un accent plăcut aspectului cu linii continue al geamurilor.

4. Jante din aliaj. Jantele din aliaj, de 17 inch, incluse în pachetul standard, conferă autovehiculului un aspect extrem de elegant.

¹ Iluminare ambientală opțională pentru Cosmo. Imaginile pot ilustra echipamente opționale.

► MAI MULTĂ FLEXIBILITATE PENTRU UN CONFORT PERMANENT.

Marca Opel este celebră pentru sistemul său flexibil de scaune, iar pe parcursul ultimelor două decenii am îmbunătățit permanent aceste soluții cu șapte scaune. Cum ar fi tehnologia de referință Flex7[®], care permite rabatarea completă a scaunelor individuale sau bascularea acestora pentru a urca sau coborî din auto-vehicul. Sistemul de scaune tip lounge duce tehnologia Flex7[®] la un nou nivel de lux, de exemplu permițând transformarea celei trei scaune din rândul al doilea în două scaune cu mai mult spațiu.



1. și 2. Transformă trei scaune în două scaune. Este o modalitate excelentă de a răsfăța doi pasageri din spate – sau de a ține la distanță doi copii neastâmpărați. Scaunul central din rândul al doilea poate fi rabatat, pentru a crea o cotieră, iar cele două scaune laterale pot fi glisate înapoi și îndepărtate de portiere, pentru a asigura un spațiu maxim pentru coate și picioare, cu un minim de efort.



3.

3. Al treilea rând de scaune.¹ Cosmo este echipat cu al treilea rând de scaune practic, transformând modelul Zafira Tourer într-un autovehicul cu 7 locuri veritabil. Ambele scaune laterale de pe rândul al doilea pot fi rabatate în față și în sus, pentru a facilita intrarea în și ieșirea din partea din spate.



4.

4. Scaune complet rabatabile. Încărcătura poate fi de toate formele și dimensiunile, la fel ca spațiul de încărcare al modelului Zafira Tourer. Fiecare scaun poate fi rabatat complet, astfel încât poți transporta simultan pasageri pe locurile din spate și obiecte lungi.



5.

5. Spațiu foarte mare pentru încărcătură. Rabatează complet toate scaunele din spate în doar câteva secunde și apoi încarcă un dulap, niște puițeți de pomi sau o placă de surf.

¹ La utilizarea celui de-al treilea rând de scaune, pot exista restricții pentru pasageri. Pentru detalii, consultă reprezentanța Opel.



Află totul despre designul interior de excepție al modelului Zafira Tourer și despre conceptul inovator de scaune tip lounge. Tot ce trebuie să faci este să scanezi o imagine a codului QR utilizând un smartphone pe care să fie instalată o aplicație de citire a codurilor QR.

➤ MAI MULT SPAȚIU. MAI PUȚINĂ DEZORDINE.

Opel știe cât este de plăcută o călătorie într-un autovehicul unde totul este în ordine. De aceea, Zafira Tourer are un loc special pentru fiecare persoană și obiect în parte. Pe lângă suportul integrat pentru biciclete FlexFix® disponibil opțional, modelul este prevăzut cu alte 31 de compartimente de depozitare. În timpul călătoriilor lungi, acestea ar putea fi folosite chiar pentru jocul „găsește obiectele”.





3.



4.

1. Ascunde-ți obiectele. În cazul unor autovehicule, torpedoul este micșorat pentru a face loc airbagurilor. Vei fi plăcut impresionat să afli că acest lucru nu este valabil pentru Zafira Tourer. Deși siguranța este tot pe primul loc, pe lângă un compartiment de depozitare deschis, există două torpedouri închise. Și asta doar pe partea pasagerului din față.

2. Cea mai bună consolă centrală. Consola centrală FlexConsole este în esență o cotieră supra-dimensionată, care ascunde compartimente de diferite forme și suporturi pentru pahare a căror poziție o poți modifica în funcție de necesități. Suporturi pentru pahare dimineața, CD-uri seara, alături de un compartiment pentru mărunțiș și tichetele de parcare. Poți glisa întreaga consolă înainte și înapoi, pentru a găsi poziția cea mai confortabilă pentru braț. Dotare standard pentru nivelul de echipare Cosmo cu interior Cocoa, FlexConsole este disponibilă opțional pentru interiorul Negru Jet.

3. Suportul pentru biciclete integrat. Sistemul FlexFix® poate fi extins sau retractat prin glisare în bara de protecție spate, facilitând fixarea și transportul a două biciclete pentru adulți. Fără a ridica, trage sau împinge ceva în interiorul habitaculului și fără pete de noroi sau ulei pe spațiul de încărcare sau scaune.

4. Extensia FlexFix®. În cazul în care dorești să transporti patru biciclete în loc de două, nu trebuie decât să atașezi pur și simplu această extensie practică, disponibilă ca accesoriu.



Accesorii pentru personalizare. Accesoriile specifice te ajută să adaptezi modelul Zafira conform nevoilor tale. Pentru întreaga gamă de accesorii, accesează www.opel.ro

> DOTĂRI SPECIALE.

Dacă îți plac lucrurile de calitate, vei aprecia cu siguranță dotările speciale ale modelului Zafira Tourer. De la un rând suplimentar de scaune și până la tapițeria de lux din piele, cu ajutorul gamei noastre de dotări și pachete opționale poți adapta autovehiculul conform cerințelor tale.



1. Plafonul cu suprafață vitrată mare. Datorită acestei dotări elegante, totul pare mai mare în exterior. Iar în interiorul autovehiculului, totul este mai luminos și mai strălucitor.



2. Parbrizul panoramic.¹ Fabricat din sticlă specială termorezistentă, parbrizul panoramic se întinde deasupra scaunelor din față și asigură o vizibilitate optimă asupra semafoarelor și a peisajelor. Acest lucru conferă modelului Zafira Tourer un aer plăcut, cosmopolit. Pentru drive!, Enjoy și Cosmo, parbrizul și trapa speciale sunt disponibile opțional împreună cu climatizarea electronică².



3. O cutie de depozitare suplimentară sub scaunul pasagerului din față. Dacă modelul Zafira Tourer este dotat cu o astfel de cutie, te vei întreba cum te-ai descurcat până acum fără aceasta.

4. Scaun cu acționare electrică pentru șofer. Treci de la scaunul sport ergonomic (AGR) la scaunul cu acționare electrică pentru șofer și vei putea efectua setările cheie electric, prin simpla deplasare a unui comutator.³



5. Pachetul de scaune sport ergonomice. Create de experți pentru a-ți asigura confortul spatelui, aceste scaune frontale permit reglarea precisă și separată a suportului lombar pe patru direcții, pentru a asigura susținerea suplimentară de care ai nevoie în partea superioară a spatelui. Scaunul șoferului poate fi reglat în șase moduri diferite, iar partea frontală a pernei poate fi extinsă în față pentru a relaxa picioarele obosite în timpul călătoriilor lungi.

¹Dotare opțională pentru Enjoy, drive! și Cosmo. Nu este disponibilă pentru Selection. ²Dotare opțională pentru Selection și Enjoy. Standard pentru Cosmo. ³Extensia pernei de șezut nu poate fi reglată electric.

MENTINE TEMPERATURA ADECVATĂ.

Mai cald iarna și mai rece vara – setează temperatura specifică unei zile de primăvară pe parcursul întregului an cu ajutorul sistemului avansat de climatizare Opel. Dotările opționale includ volanul și scaunele cu încălzire sau climatizarea electronică.



2.



1. Climatizarea electronică (ECC). Sistemul ECC din dotarea modelului Zafira Tourer este sensibil la aproximativ 200 de parametri, un nou standard în ceea ce privește sistemele de climatizare Opel. În ciuda tehnologiei avansate, sistemul ECC este extrem de ușor de utilizat. Acesta permite setarea unor temperaturi diferite pentru fiecare parte a autovehiculului. Este dotat, de asemenea, cu un compresor avansat, care reduce consumul de carburant prin activarea funcției de răcire doar atunci când este necesar. Un sistem de filtrare captează particulele de polen, praf și elimină mirosurile neplăcute. Sistemul ECC este inclus în dotarea standard a variantei Cosmo, împreună cu parbrizul și trapa panoramică opționale.

2. Scaune și volan cu încălzire. Ca să poți porni la drum fără mânuși în diminețile geroase, sistemul ECC poate fi echipat opțional cu un volan din piele, cu funcție de încălzire. Scaunele față cu încălzire și trei niveluri de setare a temperaturii sunt, de asemenea, disponibile opțional, desăvârșind gama extinsă de funcții a sistemului ECC din dotarea modelului Zafira Tourer.

▶ UNELE LUCRURI LE POȚI LĂSA ÎN GRIJA ASISTENȚILOR.

Dacă ți s-a întâmplat vreodată să ai probleme la parcare cu spatele într-un spațiu mic sau să ți se deplaseze autovehiculul în spate la pornirea în rampă, câteva sisteme electronice inteligente de asistare te-ar putea ajuta să economisești bani și să scapi de stres.

1.



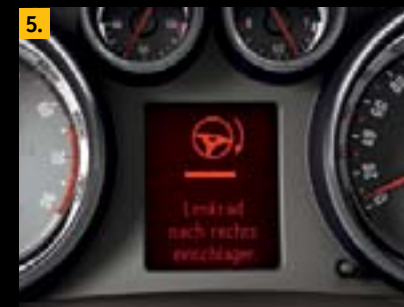
2.



1. Sistem de asistare la pornirea în rampă. Dotare standard pentru Zafira Tourer Cosmo – împreună cu frâna de parcare electrică și transmisia automată – sistemul de asistare la pornirea în rampă previne deplasarea accidentală în spate a autovehiculului pe pante abrupte prin eliberarea automată a frânei la momentul oportun.

2. Camera video pentru mers înapoi (RVC) și afișajul. Montată pe mânerul portbagajului, camera video pentru mers înapoi transmite o imagine clară cu zona din spatele autovehiculului, utilizând imaginea barei de protecție spate ca punct util de referință. Imaginea este afișată pe ecranul sistemului infotainment al autovehiculului, permițându-ți să mergi înapoi lin și în condiții de siguranță, fără să fii nevoit să întorci capul. Te vei obișnui rapid să privești în față la ecran în loc să întorci capul pentru a te uita peste umăr. Camera video pentru mers înapoi este disponibilă opțional pentru variantele Cosmo, drive! și Enjoy și ca accesoriu pentru autovehiculele cu sisteme de navigație instalate din fabrică.

3. Sistem avansat de asistare la parcare. Parcare laterală nu va mai fi o problemă de acum înainte. Acest sistem opțional inteligent nu numai că te informează **4.** atunci când identifică un spațiu de parcare corespunzător, dar îți și arată, în timp ce parchezi, **5.** cât de mult trebuie să rotești volanul și cât să te deplasezi în spate și în față fără riscul unei coliziuni. Ca și camera video pentru mers înapoi, acest sistem este disponibil opțional pentru nivelurile de echipare Cosmo, drive! și Enjoy.



▶ NE-AM GÂNDIT DEJA LA NELINIȘTILE TALE.

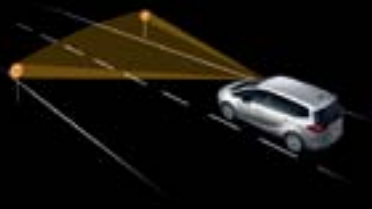
Fie că faci o călătorie singur sau cu mașina plină de copii, este bine de știut că gama completă de funcții de siguranță activă și pasivă asigură protecția optimă a tuturor pasagerilor modelului Zafira Tourer.

Unul dintre sistemele noastre avansate de asistare a șoferului este montat în partea superioară a parbrizului modelului Zafira Tourer: camera video Opel Eye. Această cameră scanează porțiunea de drum din fața autovehiculului și transmite imaginile unor sisteme opționale inteligente, care sporesc siguranța conducerii. Cele mai importante elemente ale pachetului sunt sistemul de faruri adaptive¹ și sistemul inteligent de reglare a iluminării (pentru detalii cu privire la aceste sisteme, vezi paginile următoare). O altă funcție inteligentă este tempomatul adaptiv² cu funcție de frânare în cazul unei coliziuni iminente, care reduce automat viteza de deplasare în spatele autovehiculelor lente.

Sistemul de protecție format din structura de rezistență din oțel și airbaguri. Este bine să știi că ești înconjurat de componente de siguranță de înaltă calitate. Autovehiculele Zafira Tourer au structuri din oțel de înaltă rezistență ce absorb energia de impact și protejează zonele capului, pelviană și toracică ale pasagerilor din față cu ajutorul airbagurilor frontale și laterale.



¹ Premiul pentru siguranță Genius 2010, acordat de compania germană de asigurări Allianz pentru tehnologie care sporește siguranța conducerii prin reducerea frecvenței și gravității accidentelor rutiere.



Asistent pentru recunoașterea indicatoarelor rutiere.

Este un sistem opțional cu eficiență dovedită care indică în orice moment limitele de viteză, chiar dacă indicatoarele rutiere respective sunt montate temporar. Asistentul pentru recunoașterea indicatoarelor rutiere monitorizează permanent aceste indicatoare și avertizează șoferul în legătură cu depășirea accidentală a limitei de viteză. Poate citi chiar și indicatoarele electronice de pe autostradă.



Tempomatul adaptiv (ACC)² cu funcție de frânare privind o coliziune iminentă.

Tempomatul adaptiv are un senzor radar care menține automat distanța (selectată de șofer) față de autovehiculul din față. Pentru a evita coliziunile cu autovehiculele din față, acesta integrează funcția de avertizare privind o coliziune frontală (FCA) care, la viteze mai mari, emite semnale sonore și vizuale dacă te apropii prea repede de autovehiculele mai lente. Avertizarea privind o coliziune frontală include tehnologia de frânare, acționând ușor și automat frânele, mărindu-le viteza de reacție dacă este necesară o frânare puternică.



Avertizare privind depășirea benzii de circulație.

O altă funcție Opel Eye opțională, avertizarea privind depășirea benzii de circulație utilizează camera video montată pe parbriz pentru a împiedica depășirea accidentală a benzii de rulare. Depășirea liniei de demarcație a benzii activează sistemul, care emite semnale sonore și vizuale de avertizare. În funcție de condițiile de trafic, poți dezactiva avertizarea privind depășirea benzii de circulație.



Avertizare referitoare la unghiul mort lateral.

Este în esență o oglindă exteroară inteligentă care monitorizează benzile de circulație alăturate și emite un semnal intermitent de avertizare în cazul în care un alt autovehicul intră în unghiul mort. Este un sistem opțional pentru întreaga gamă și este activat la viteze de maxim 140 km/h.

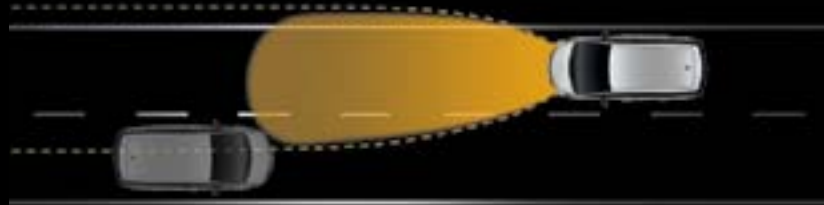
² Dotare opțională pentru Enjoy, drive! și Cosmo; nu este disponibilă pentru Selection. Disponibilă doar împreună cu motoarele selectate.



Tot ce ai nevoie. Opel oferă o gamă completă de accesorii pentru siguranța în trafic, de la triunghiuri reflectorizante până la veste reflectorizante. Accesează pagina www.opel.ro

➤ NE-AM GÂNDIT ÎN PERSPECTIVĂ PENTRU CA TU SĂ BENEFICIEZI DE O VIZIBILITATE PERFECTĂ.

Sistemul de faruri adaptive Opel premiat¹ este o dotare opțională excelentă pentru autovehiculul Zafira Tourer, în special în cazul în care te deplasezi des în timpul nopții. AFL+ sporește vizibilitatea și siguranța prin reglarea automată a direcției și intensității fasciculului farurilor Bi-Xenon în funcție de viteza de deplasare, manevrele efectuate și situațiile din trafic (vezi pagina următoare).



Asistentul pentru fază lungă (HBA). Făcând parte din sistemul AFL+ și fiind disponibil și pentru farurile cu halogen, asistentul pentru faza lungă transformă condusul într-o activitate mai sigură, trecând automat în faza scurtă când detectează autovehicule în față. Revine în faza lungă când drumul este liber.



Lumină pietoni (viteză de până la 30 km/h). Iluminează potențialele obstacole cu un fascicul de lumină mai lat (8° suplimentare în stânga și dreapta).



Lumină de oraș (viteză între 30–55 km/h). Fascicul de lumină mai coborât și mai larg. Este activată în funcție de viteza auto-vehiculului și de iluminarea stradală.



Lumină pentru drum extraurban (viteză între 55–115 km/h). Fascicul de lumină mai lat și mai luminos decât faza scurtă obișnuită, asigurând o rază de acțiune de 70 m, fiind dotat cu funcție anti-orbire.



Lumină de autostradă (viteză peste 115 km/h). Rază de acțiune de 140 m, fascicul ușor ridicat, iar intensitatea luminii este mai mare decât cea a fazei scurte convenționale – fără a orbi ceilalți șoferi.



Lumină pentru condiții meteo nefavorabile (viteză de până la 70 km/h). Fiind activată de către ștergătoare sau de către senzorul de ploaie, această setare îmbunătățește vizibilitatea în condiții de ploaie.



Fază lungă cu rază de acțiune extinsă. Datorită tehnologiei Bi-Xenon, aceasta sporește fasciculul luminos și nivelul de luminositate al farurilor cu până la 15% când acestea nu sunt în faza scurtă.



Iluminare dinamică în curbe (la orice viteză). La deplasarea în curbe, farurile pivotează cu până la 15°. Activată în funcție de unghiul de bracoaj și de viteză.



Iluminarea statică în timpul virajelor (viteză de până la 40 km/h, și la mersul înapoi). Iluminează la 90° în stânga sau în dreapta pentru o vizibilitate laterală îmbunătățită.



Sistem inteligent de reglare a iluminării (ILR). La viteze de deplasare de peste 50 km/h, sistemul ILR extinde raza de acțiune a ambelor faruri la aproximativ 350 m. Dacă există riscul ca raza de acțiune să deranjeze alți șoferi, sistemul reglează automat aria de acoperire. Iar la apropierea de un drum în rampă, sistemul ridică fasciculul de lumină pentru a oferi o mai bună vizibilitate asupra drumului.

¹ Premiul pentru siguranță Allianz Genius 2010, acordat de compania germană de asigurări Allianz pentru tehnologie care sporește siguranța conducerii prin reducerea frecvenței și gravității accidentelor rutiere.

> FII MAI INTELIGENT.

Tehnologia IntelliLink integrează cele mai importante funcții ale smartphone-ului tău și altor dispozitive mobile digitale în autovehiculul Zafira Tourer și permite o acționare sigură și intuitivă prin intermediul comenzii vocale sau a butoanelor integrate pe volan.

1. Navi 950 IntelliLink. Sistemul de navigație de top îți oferă toate avantajele tehnologiei IntelliLink pentru o integrare extinsă a smartphone-ului tău, inclusiv audiostreaming prin Bluetooth® plus navigație cu vedere panoramică 3D și recunoaștere vocală într-o singură frază pentru înregistrarea unei destinații.

Configurație hartă și navigație. Pentru un traseu mai rapid, hărțile pentru cel puțin 30 de țări europene sunt memorate intern și pot fi actualizate prin USB.

1.



2. CD 600 IntelliLink. Prin integrarea perfectă a smartphone-ului tău cu tehnologia IntelliLink de la bord și prin afișarea celor mai importante funcții pe ecranul color HD de 7", sistemul CD 600 IntelliLink stabilește noi standarde în materie de confort, conectivitate și siguranță. Efectuezi apeluri, ascuți muzică prin Bluetooth® sau prin aplicația de gestionare a fișierelor Gracenote® prin USB, vezi imagini încărcate prin USB-toate acestea în timp ce mâinile tale stau tot timpul pe volanul cu butoane de comandă integrate. Iar dacă optezi pentru camera video pentru mers înapoi, ecranul mare se dublează, permițându-ți să privești în față chiar dacă mergi cu spatele.

3. FlexDock®. Fiabil, elegant și perfect poziționat pentru un nivel optim de vizibilitate și accesibilitate, acest sistem reprezintă modalitatea ideală de integrare a smartphone-ului tău. Cablurile încurcate sau mișcările stângace nu vor mai fi un impediment, ci vei putea controla confortabil muzica, apelurile și informațiile.

Citire SMS. Pentru o siguranță sporită, SMS-urile primite sunt citite la bord, cu posibilitatea de reapelare sau de a trimite un mesaj predefinit. De asemenea, sunt afișate pe ecran, dar doar atunci când autovehiculul staționează.

Sistem audio Infinity. Un procesor de sunet digital cu 7 canale, 8 difuzoare, inclusiv un subwoofer și o putere totală de 315 W te fac să te simți împreună cu pasagerii tăi ca într-o sală de concerte mobilă.



INTELLI **LINK**

Infinity

▶ CELE MAI BUNE LUCRURI ÎN VIAȚĂ SUNT MICILE DETALII.

Nu sunt multe lucrurile cărora nu le poate face față interiorul versatil al modelului Zafira Tourer, cu numeroase posibilități de depozitare. Dar dacă există ceva special de care ai nevoie, noi avem accesoriile ideale.

Fie că începi viața de familie sau o călătorie, echipamentele opționale create special îți asigură tot necesarul pentru un autovehicul, de la scaunele pentru copii și bara de tractare la kit-urile Bluetooth® și suporturile de telefon mobil cu sistem hands-free.

1. Scaune pentru copii. Opel oferă o gamă completă de scaune pentru copii de toate vârstele. Acestea sunt ușor de montat datorită suporturilor ISOFIX și interiorului spațios, lăsând spațiu suficient pentru picioarele copiilor, în spatele scaunelor din față.

2. Portbagaj și suport de bază pentru acoperiș Thule. Dacă șapte persoane merg în vacanță cu un Zafira Tourer, este posibil ca portbagajul mare să nu fie suficient pentru bagajele acestora. Acest sistem de transport aerodinamic poate face față unei încărcături mari, integrându-se în forma elegantă a autovehiculului.



3. Compartiment rigid pentru încărcătură. Acest compartiment special adaptat este un element indispensabil atunci când ai de transportat multe obiecte mici, permițându-ți să încarci sau să descarci totul dintr-o singură mișcare. Buza de la marginea acestuia protejează spațiului de încărcare împotriva murdăririi, chiar și în cazul unor scurgeri accidentale de lichide.

Accesoriiile FlexOrganizer®. Împreună cu șinele opționale FlexRails® montate pe ambele laturi ale portbagajului, sistemul practic FlexOrganizer® te ajută să păstrezi lucrurile din portbagaj în ordine. Pe lângă **4.** plasa de compartimentare robustă, poți atașa, de asemenea, **5.** un separator pentru a securiza sau separa diferite tipuri de obiecte.

6. FlexCover®. Acest capitonaj ingenios pentru spațiul de încărcare este la fel de flexibil ca modelul Zafira Tourer. Se adaptează fără efort la toate configurațiile scaunelor acestui model și te ajută să păstrezi curățenia în interior.



PERFEȚIONAREA ZONEI DE CONFORT.

Păstrează-ți autovehiculul mai curat, hainele mai îngrijite, cumpărăturile protejate sau pasagerii din spate mai fericiți. Suportul separat Flex-Connect poate fi atașat de oricare dintre scaunele din față și oferă o gamă largă de caracteristici de confort și comoditate pentru pasagerii din față și din spate.

1. Măsuță de picnic. Măsuța pliabilă cu suport pentru pahare integrat oferă pasagerilor din spate un loc stabil de depozitare a lucrurilor pentru micile nevoi zilnice.

2. Umeraș pentru haine. Geaca ta rămâne în stare perfectă și este la îndemână atunci când ajungi la destinație.





3. Suport iPad.¹ Pentru mai multă distracție pe locurile din spate, suportul pentru iPad se poate roti la 360° pentru formatul tip portret sau tip peisaj și este montat în poziția superioară pentru vizualizarea filmelor sau în poziția inferioară pentru citit, tastat etc. Suporturile speciale sunt disponibile pentru iPad și iPad mini.



4. Cârlig.¹ Cârligul universal îți permite să agăți ușor pungile de cumpărături în spatele scaunului.

¹Disponibil din toamna anului 2014.



Puțin mai jos, puțin mai lung, puțin mai agresiv și puțin mai ostentativ – pachetul OPC Line pentru exterior pune cu adevărat în valoare jantele de 19 inch din aliaj. Specialiștii de la OPC au creat spoilerul, pragurile laterale și șorțurile elegante din această imagine, care se îmbină perfect cu liniile aerodinamice ale modelului Zafira Tourer.

Desigur, nu trebuie să comanzi întregul pachet. Alege spoilerul sportiv de acoperiș pentru un impact imediat și o impresie de durată.



Pachetul OPC Line pentru exterior. Pentru întreaga gamă de opțiuni OPC, accesează pagina de internet www.opel.ro. Pentru mai multe accesorii Opel, vezi pagina 48.

► CONFORTABIL SAU SPORTIV – TU DECIZI.

Modelul Zafira Tourer nu arată ca un microbuz obișnuit și nici nu se comportă ca atare. Deplasarea este confortabilă și stabilă, în condiții de manevrabilitate foarte bună, în special pentru un autovehicul spațios și înalt. Două componente sunt esențiale în acest sens: suspensia spate cu braț Watt's și sistemul opțional de stabilitate adaptiv FlexRide, care reglează automat setările suspensiei pentru a se adapta stilului tău de conducere.



1.



2.

1. Suspensie avansată. Pentru o aderență maximă și o rulare confortabilă pe drumurile cu serpentine, majoritatea versiunilor Zafira Tourer sunt dotate cu o suspensie spate cu braț Watt's, o tehnologie specificată autovehiculelor de curse. Brațul Watt's stabilizează puntea spate prin reducerea mișcărilor laterale nedorite.

2. Setările șasiului FlexRide. Printr-o simplă atingere a butonului FlexRide, poți modifica întreaga dinamică de conducere a autovehiculului Zafira Tourer, de la modul „Sport” la modul „Tour” și viceversa. Utilizând tehnologia Control Continu al Amortizării (CDC), sistemul FlexRide reglează automat setările amortizoarelor pentru un nivel de aderență superior. În modul „Tour”, sistemul adoptă setările optime astfel încât să ai parte de un stil de conducere mai relaxat și uniformizat. Comută în modul „Sport” și vei vedea că sistemul facilitează instantaneu răspunsul rapid din partea sistemului de direcție reglabil în funcție de viteză, a pedalei de accelerație și a transmisiei automate (dacă este prevăzută). Se va schimba chiar și iluminarea instrumentelor – de la un alb liniștitor la un roșu dinamic.



► BLUEINJECTION: CU 70% MAI PUȚIN OXID DE AZOT.

Opel și-a luat angajamentul de a diminua impactul negativ al autovehiculelor asupra mediului înconjurător. Motoarele 1.6 CDTI ale autovehiculului Zafira Tourer de 88 kW (120 cp) și 100 kW (136 cp) dovedesc încă o dată acest lucru. Sistemul lor BlueInjection reduce și mai mult emisiile pentru respectarea normei de poluare Euro 6 – fără compromisuri la capitolul performanță și manevrabilitate.

Tehnologie BlueInjection. Sistemul BlueInjection al motorelor diesel 1.6 CDTI reduce emisiile de oxid de azot (NO_x) cu până la 70 %, respectând standardul Euro 6 înainte ca acesta să devină obligatoriu în 2015, optimizând și performanța motorului și consumul de carburant. Sistemul BlueInjection utilizează o soluție non-toxică și inodoră AdBlue® (denumită și DEF de la „Diesel Exhaust Fluid” – lichid de evacuare diesel), ce este depozitată într-un rezervor auxiliar și injectată în gazul evacuat, transformând oxidul de azot în interiorul convertorului catalitic în apă și nitrogen.



Două tipuri de carburant pentru deplasarea ta. Diesel sau benzină. Cu Opel Zafira Tourer poți alege carburantul care se potrivește cel mai bine preferințelor tale de conducere, nevoilor în materie de economie și preocupărilor tale față de mediul înconjurător.

Sisteme ecologice ecoFLEX. Tehnologiile ecoFLEX contribuie la reducerea semnificativă a consumului de carburant, a costurilor și a emisiilor. De exemplu, grila radiatorului modelelor ecoFLEX este dotată cu un obturator activ care împiedică admisia aerului la motor ori de câte ori este posibil. Acest lucru reduce consumul de carburant în perioada de rulare cu motorul rece și sporește caracterul aerodinamic al întregului autovehicul, pentru a reduce rezistența la înaintare.

Prezentare generală a sistemului ecoFLEX.

- Activare automată a sistemului Start/Stop (de exemplu, la semafor)
- Obturator activ pentru grila radiatorului
- Pneuri cu rezistență redusă la rulare (doar cu jante de 16 sau 17 inch)
- Șasiu coborât
- Managementul inteligent al generatorului
- Rapoarte de transmisie optimizate și calibrarea motorului

ecoFLEX





➤ NU TE REZUMA LA A CONDUCE. FII PARTE A MIȘCĂRII.

Opel Zafira Tourer dovedește în mod elegant că luxul, performanța și satisfacția din timpul conducerii nu trebuie să coste mult și pot fi ecologice. Motivul este tehnologia Opel pentru motoare. O dovadă convingătoare sunt motoarele 1.6 Turbo ECOTEC® cu injecție directă. În cazul acesta de benzină, defazor cu două came, turbocompresor avansat și o gamă de alte funcții sofisticate asigură o accelerare uniformă și performanță, în condiții de emisii și consum reduse.

MOTOARE ȘI TRANSMISII

Motoare	1.4 Turbo ECOTEC® model ecoFLEX cu sistem Start/Stop (88 kW/120 cp)	1.4 Turbo ECOTEC® model ecoFLEX cu sistem Start/Stop (103 kW/140 cp)	1.6 Turbo ECOTEC® injecție directă cu sistem Start/Stop (125 kW/170 cp)	1.6 Turbo ECOTEC® injecție directă cu sistem Start/Stop (147 kW/200 cp)	1.8 ECOTEC® (85 kW/115 cp)	1.4 Turbo ECOTEC® (88 kW/120 cp)	1.4 Turbo ECOTEC® (103 kW/140 cp)	1.4 Turbo GPL ECOTEC® (103 kW/140 cp)	1.6 Turbo ECOTEC® injecție directă (125 kW/170 cp)		
Transmisie	MT-6	MT-6	MT-6	MT-6	MT-5	MT-6	MT-6	AT-6	MT-6	AT-6	
Standard de emisii	Euro 6	Euro 6	Euro 5	Euro 5	Euro 5	Euro 6	Euro 6	Euro 6	Euro 6	Euro 5	
Tabelul indică valorile pentru consum și emisii în funcție de pneuri. Contactează dealerul Opel sau consultă lista de prețuri pentru informații specifice.											
Carburant	Benzină	Benzină	Benzină	Benzină	Benzină	Benzină	Benzină	Benzină	GPL	Benzină	Benzină
Consum de carburant (l/100 km) ¹											
Urban	7.6	7.6	8.4	8.7	9.7	8.3	8.3	8.8	11.2	8.4	9.5
Extra-urban	5.3	5.3	5.5	6.0	5.8	5.6	5.6	5.6	7.0	5.7	5.8
Mixt	6.1	6.1	6.6	7.0	7.2	6.6	6.6	6.8	8.6	6.7	7.2
Emisii de CO ₂ în regim mixt (g/km) ¹	144	144	154	164	169	154	154	159	139	156	169

ETICHETARE PNEURI

Dimensiune	215/60 R 16	225/50 R 17	235/45 R 18	235/40 R 19
Clasă de eficiență (consum de carburant) pneu	C-B	E-B	E	E
Clasă de aderență pneu pe carosabil umed	E-B	C-B	B	B
Nivel de zgomot pneu (dB)	71	71-68	71	71
Clasă de sunet				

Cum vrei sa te deplasezi? Cu Opel Zafira Tourer, ai impresionant de multe opțiuni. Două tipuri de carburant: benzină și diesel. Putere de la 81 kW (110 cp) până la 147 kW (200 cp), cu certificare Euro 6 pentru majoritatea, cutii de viteze automate sau manuale cu 6 trepte și o gamă completă de modele ecoFLEX extrem de eficiente cu sistem Start/Stop și ecoFLEX Drive Assist din care poți alege. ecoFLEX Drive Assist te ajută să economisești carburant indicându-ți când să treci într-o treaptă superioară și indică elementele consumatoare ce utilizează cea mai multă energie, afișând istoricul de consum de carburant pentru ultimii 50 km parcurși în trepte de câte 5 km.

Motoarele 1.6 CDTI de 88 kW (120 cp) și 100 kW (136 cp) utilizează sistemul BlueInjection ce reduce drastic emisiile de oxid de azot (NO_x) pentru a se conforma standardului Euro 6. Dacă prioritatea ta este reprezentată de o economie extraordinară, variantele 1.4 Turbo GPL și 1.6 Turbo CNG îți oferă o economie de costuri considerabilă fără a compromite performanța. Dar chiar și în cazul variantei superioare 2.0 BiTurbo CDTI, cu sistem Start/Stop, puterea de 143 kW (195 cp) și cuplul de 400 Nm sunt asigurate cu un consum redus.

MOTOARE ȘI TRANSMISII

Motoare	1.6 CDTI ECOTEC® model ecoFLEX cu sistem Start/Stop (100 kW/136 cp)	2.0 CDTI ECOTEC® model ecoFLEX cu sistem Start/Stop (121 kW/165 cp)	1.6 CDTI ECOTEC® cu sistem Start/Stop (88 kW/120 cp)	2.0 BiTurbo CDTI ECOTEC® cu sistem Start/Stop (143 kW/195 cp)	2.0 CDTI ECOTEC® (81 kW/110 cp)	2.0 CDTI ECOTEC® (96 kW/130 cp)	2.0 CDTI ECOTEC® (121 kW/165 cp)		
Transmisie	MT-6	MT-6	MT-6	MT-6	MT-6	MT-6	AT-6	MT-6	AT-6
Standard de emisii	Euro 6	Euro 5	Euro 6	Euro 5	Euro 5	Euro 5	Euro 5	Euro 5	Euro 5
Tabelul indică valorile pentru consum și emisii în funcție de pneuri. Contactează dealerul Opel sau consultă lista de prețuri pentru informații specifice.									
Carburant	Diesel	Diesel	Diesel	Diesel	Diesel	Diesel	Diesel	Diesel	Diesel
Consum de carburant (l/100 km) ¹									
Urban	4.9–4.6	5.4	5.3–5.0	6.7	6.2	6.2	7.5	6.5	7.5
Extra-urban	4.1–3.8	4.2	4.4–4.2	5.0	4.4	4.4	4.7	4.5	4.7
Mixt	4.4–4.1	4.7	4.7–4.5	5.6	5.1	5.1	5.7	5.3	5.7
Emisii de CO ₂ în regim mixt (g/km) ¹	117–109	124	125–119	149	134	134	150	139	150

MT-5 = transmisie manuală cu 5 trepte de viteză MT-6 = transmisie manuală cu 6 trepte de viteză AT-6 = transmisie automată cu 6 trepte de viteză

Toate informațiile erau corecte și actualizate în momentul tipăririi. Compania își rezervă dreptul de a modifica în orice moment specificațiile referitoare la motoare, ceea ce ar putea influența valorile indicate. Pentru informații actualizate, contactați distribuitorul Opel local. Toate valorile menționate se referă la modelul de bază UE cu echipare standard. Valorile privind consumul de carburant și emisiile de CO₂ sunt determinate conform regulamentului CE nr. 715/2007 (în versiunea aflată în vigoare), luând în considerare masa autovehiculului în ordinea de mers, așa cum este specificat în regulament. Prezența unor echipamente suplimentare poate avea ca efect obținerea unor valori mai ridicate decât cifrele menționate pentru consum și emisii de CO₂. Consumul de carburant și emisiile de CO₂ nu se referă la un autovehicul anume și nu fac parte dintr-o ofertă. Acestea sunt furnizate exclusiv pentru o comparație între diferite variante de autovehicule. Echipamentele suplimentare pot crește greutatea autovehiculului atunci când acesta este gol și, în unele cazuri, sarcina admisă pe punți, precum și masa totală admisă a vehiculului și reduce masele admise de remorcă. Acest lucru ar putea duce la reducerea vitezei maxime și la creșterea timpului de accelerare. Cifrele referitoare la performanțele de conducere i au în considerație un șofer cu greutatea de 75 kg și o încărcătură de 125 kg.

¹În conformitate cu regulamentul CE nr. 715/2007 (în versiunea aflată în vigoare).

➤ JANTE ȘI PNEURI.

Designul de excepție face parte din pachet, indiferent ce model Zafira Tourer ai alege. Bineînțeles, aspectul plăcut se extinde și la jante.



Jante din oțel cu capac, 6.5 J x 16", pneuri 215/60 R 16 (PWM^{1,3}), standard pentru Selection. 7 J x 17", pneuri 225/50 R 17 (PWP¹), standard pentru Selection.



Jante din oțel cu capac, 7 J x 17", pneuri 225/50 R 17 (PWP și NQ1^{1,2}).



Jante din aliaj 6.5 J x 16" și 7 J x 17", design cu 7 spițe, pneuri 215/60 R 16 sau 225/50 R 17 (RRZ/5JT/RCN²).



Jante Design, 7 J x 17", cu 5 spițe, pneuri 225/50 R 17 (PWT^{1,2}), standard pentru Enjoy.



Jante din aliaj, 7 J x 17", cu 5 spițe, pneuri 215 (225)/50 R 17 (PWX²).



Jante din aliaj, 8 J x 18", cu 5 spițe duble, pneuri 235/45 R 18 (PZJ²).



Jante din aliaj, 8 J x 18", design cu 5 spițe de culoare negru ultra-lucios, pneuri 235/45 R 18 (PXR²).



Jante din aliaj, 8 J x 18", design multi-spițe, pneuri 235/45 R 18 (PZK²).



Jante din aliaj, 8 J x 18", design multi-spițe, pneuri 235/45 R 18 (WQN²).

Versiunea Cosmo, cel mai performant model al gamei, atrage privirile datorită jantelor îndrăznețe de 17 inch din aliaj, cu design multi-spițe, iar versiunile Selection și Enjoy sunt echipate cu jante din oțel de 16, respectiv 17 inch, finisate cu capace elegante. Fiecare autovehicul echipat cu tehnologie ecoFLEX este dotat cu pneuri cu rezistență redusă la rulare, ce reduc consumul de carburant. Cu 5 spițe, cu spițe duble sau multi-spițe – pentru fiecare șofer al modelului Zafira Tourer există o jantă ideală⁴.



Jante din aliaj, 7 J x 17", design multi-spițe, pneuri 225/50 R17 (PGQ²). Standard pentru nivelul de echipare Cosmo.



Jante din aliaj, 7 J x 17", design multi-spițe, pneuri 225/50 R17 (RSB^{1,2}).



Jante din aliaj, 7 J x 17", cu 10 spițe duble, pneuri 225/50 R17 (PXS⁵).



Jante din aliaj, 7 J x 17", design cu 5 spițe crestate, pneuri 225/50 R17 (RTN²).



Jante din aliaj, 8 J x 18", design cu 5 spițe crestate, pneuri 235/45 R18 (PTW²).



Jante din aliaj, 8 J x 19", cu 5 spițe, pneuri 235/40 R19 (PZS²).



Jante din aliaj, 8 J x 19", cu 5 spițe bicolore, pneuri 235/40 R19 (PZT²).



Jante din aliaj, 8 J x 19", design multi-spițe, pneuri 235/40 R19 (RV4²).



Jante din aliaj, 8 J x 19", design multi-spițe, finisaj negru Titan, pneuri 235/40 R19 (PZU²).

¹Nu sunt disponibile pentru Cosmo. ²Nu sunt disponibile pentru Selection. ³Nu sunt disponibile pentru Enjoy și drive!. ⁴Modelele 2.0 CDTI ecoFLEX sunt disponibile exclusiv cu jante de 17 inch. ⁵Standard pentru drive!.

> PACHETE ȘI SUPRAFEȚE INTERIOARE.

Senzația de lux oferită de interiorul modelului Zafira Tourer se datorează în mare parte materialelor de calitate și culorilor utilizate, precum și modului în care acestea sunt combinate, de la liniștitorul negru Jet la tonurile cafenii bogate și calde ale culorilor Choccachino și Cocoa.



SELECTION: INTERIOR CATANIA/ATLANTIS

Inserții Catania
pentru scaune în
culoarea Negru Jet.

Suporturi Atlantis în
culoarea Negru Jet.

Elemente de decor
Gri Gunpowder.



Imaginile pot ilustra echipamente opționale.

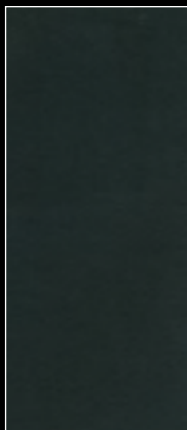
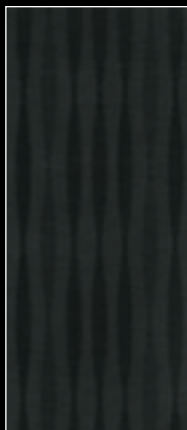


ENJOY: INTERIOR MANDO/ATLANTIS I

Inserții Mando
pentru scaune în
culoarea Negru Jet.

Suporturi Atlantis în
culoarea Negru Jet.

Elemente de decor
Argintiu Blasted.

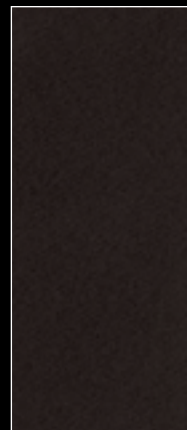


ENJOY: INTERIOR MANDO/ATLANTIS II

Inserții Mando
pentru scaune
în culoarea Dark
Galvanized.

Suporturi Atlantis
în culoarea Cocoa.

Elemente de decor
Argintiu Blasted.



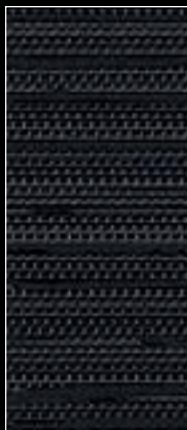


DRIVE!: INTERIOR WEGA/ATLANTIS

Inserții pentru scaune în culoarea Negru Jet.

Suporturi Atlantis în culoarea Negru Jet.

Elemente de decor Argintiu Blasted.



COSMO: INTERIOR SALERNO/MORROCANA I

Inserții Salerno pentru scaune în culoarea Dark Galvanised.

Suporturi Marrocana1 în culoarea Negru Jet.

Elemente de decor în Ruthenium Metallic.





COSMO: INTERIOR SALERNO/MORROCANA II

Insertii Salerno
pentru scaune
în culoarea
Choccachino.

Suporturi
Marrocana1 în
culoarea Cocoa.

Elemente de decor
în Negru Piano.

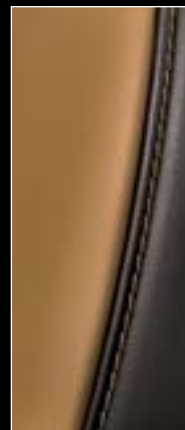


COSMO: INTERIOR PIELE/MORROCANA CU SCAUNE SPORT ERGONOMICE

Insertii din piele
pentru scaune
în culoarea
Choccachino.

Suporturi din pie-
le/Morrocana1 în
culoarea Cocoa.

Elemente de decor
în Negru Piano.



¹Piele artificială.
Imaginile pot ilustra
echipamente opționale.

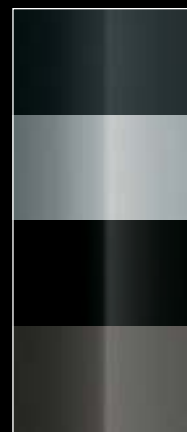
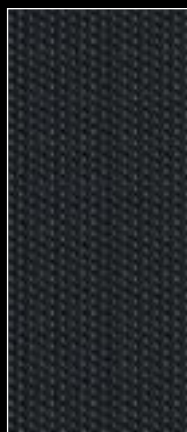


INTERIOR LACE/ATLANTIS CU SCAUNE ERGONOMICE SPORT¹

Inserții Lace pentru scaune în culoarea Negru Jet.

Suporturi Atlantis în culoarea Negru Jet.

Culoarea elementelor de decor variază în funcție de model.



¹ Disponibil pentru Selection cu elemente de decor Gri Gunpowder, pentru Enjoy și drive! cu Argintiu Blasted iar pentru Cosmo cu Ruthenium Metallic.

² Disponibil pentru Cosmo cu Ruthenium Metallic.

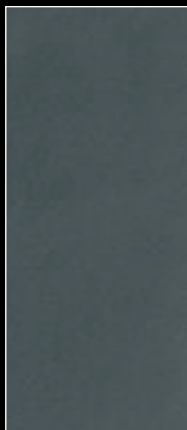
³ Piele artificială

Imaginile pot ilustra echipamente opționale.



INTERIOR DIN PIELE/MORROCANA, CU SCAUNE SPORT ERGONOMICE²

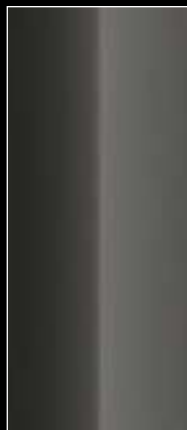
Insertii din piele
pentru scaune
în culoarea Dark
Galvanised.



Suporturi din
piele/Morrocana³
în culoarea Negru
Jet.



Elemente de decor
în Ruthenium
Metallic.



> VOPSELE ȘI CULORI.

Culorile pentru caroseria modelului Zafira Tourer se îmbină armonios cu accentele negre și cromate ale acestuia și cu forma sa de excepție.



Albastru Regal

CULOARE MATĂ



Alb Summit

CULORI STRĂLUCITOARE!



Roșu Power



Argintiu Sovereign



Argintiu Lake



Deep Sky Blue

CULORI METALIZATE ÎN DOUĂ STRATURI!

CULORI METALIZATE ÎN DOUĂ STRATURI!

Bronz Noblesse

Argintiu Magnetic

Carbon Flash

CULOARE SIDEFĂȚĂ ÎN DOUĂ STRATURI!

Gri Asteroid

Verde Smarald

Mahon închis

CULORI METALIZATE PREMIUM!

Alb Mineral

Roșu Glory



	SELECTION		ENJOY			DRIVE!		COSMO				
Suprafețe interioare												
	Catania/ Atlantis Negru Jet	Lace/Atlantis ^{1,2} Negru Jet	Mando/Atlantis I Negru Jet	Mando/Atlantis II Dark Galvanised/ Cocoa	Lace/Atlantis ^{1,2} Negru Jet	Wega/Atlantis Negru Jet	Lace/Atlantis ^{1,2} Negru Jet	Salerno/ Morrocana I ³ Dark Galvanised/ Negru Jet	Salerno/ Morrocana II ³ Choccachino/ Cocoa	Lace/Atlantis ^{1,2} Negru Jet	Piele/ Morrocana ^{1,2,3,4} Dark Galvanised/ Negru Jet	Piele/ Morrocana ^{1,2,3,4} Choccachino/ Cocoa
Elemente de decor												
Gri Gunpowder	•	•	–	–	–	–	–	–	–	–	–	–
Argintiu Blasted	–	–	•	•	•	•	•	–	–	–	–	–
Negru Piano	–	–	–	–	–	–	–	•	–	–	–	•
Ruthenium Metallic	–	–	–	–	–	–	–	•	–	•	•	–
Culoare mată												
Albastru Regal	•	•	•	–	•	•	•	•	–	•	•	–
Culori strălucitoare¹												
Alb Summit	•	•	•	•	•	•	•	•	•	•	•	•
Roșu Power	•	•	•	–	•	•	•	•	–	•	•	–
Culori metalizate în două straturi¹												
Argintiu Sovereign	•	•	•	•	•	•	•	•	•	•	•	•
Argintiu Lake	•	•	•	•	•	•	•	•	•	•	•	•
Deep Sky Blue	•	•	•	•	•	•	•	•	–	•	•	–
Bronz Noblesse	•	•	•	•	•	•	•	•	–	•	•	–
Argintiu Magnetic	•	•	•	•	•	•	•	•	•	•	•	•
Carbon Flash	•	•	•	•	•	•	•	•	•	•	•	•
Culoare sîdefată în două straturi¹												
Gri Asteroid	•	•	•	•	•	•	•	•	•	•	•	•
Verde Smarald	•	•	•	–	•	•	•	–	–	•	–	–
Mahon închis	•	•	•	•	•	•	•	•	•	•	•	•
Culori metalizate premium¹												
Alb Mineral	•	•	•	•	•	•	•	•	•	•	•	•
Roșu Glory	–	–	•	–	•	•	•	•	–	•	•	–

• = disponibilă – = nu este disponibilă

¹Disponibilă opțional. ²Scaune AGR. ³Morrocana: piele artificială. ⁴Inserții scaune și suporturi scaune exterioare spate din piele, celelalte elemente și scaunul central spate Morrocana³.

➤ SERVICIILE OPEL.

Calitatea înseamnă pentru Opel mult mai mult decât automobile cu tehnologie de vârf. Prin intermediul programului nostru complet de service, garantăm clienților noștri standarde ridicate de calitate și după cumpărarea autovehiculului.

Garanție de 2 ani pentru un autovehicul nou. Această garanție este valabilă pentru orice autovehicul Opel nou pentru o perioadă de 24 de luni, fără restricții referitoare la kilometraj, începând de la data la care a fost livrat clientului de către dealerul Opel.

Service piese și accesorii. Piese și accesorii Opel sunt disponibile la magazinul local Opel Shop, unde puteți găsi tot ce aveți nevoie pentru a face autovehiculul mai confortabil sau pentru satisfacerea necesităților individuale, precum și consultanță profesionistă.

12 ani garanție împotriva coroziunii. Opel vă oferă o garanție sigură, pe termen lung, împotriva perforării, cu condiția ca lucrările de întreținere și inspecțiile tehnice necesare să fie realizate conform programului descris în broșura de service.

3 ani de garanție pentru bateriile Opel. Garanția de 3 ani pentru bateriile originale Opel instalate la partenerii Opel vă scutește de probleme la pornire chiar și în timpul celor mai geroase ierni.

Opel pe Internet. Aveți nevoie urgent de informații? Puteți accesa o mulțime de informații privind autovehiculele, serviciile și accesorii Opel la www.opel.ro. Conectați-vă la Internet pentru a afla noutățile Opel și informații despre noile produse Opel.

Reciclare. Informațiile referitoare la modelele reciclabile, punctele de returnare a vehiculului la sfârșitul duratei de viață (ELV) și reciclarea vehiculelor aflate la sfârșitul duratei de viață pot fi găsite pe pagina de internet www.opel.ro



www.opel.ro

Unele ilustrații din această broșură conțin dotări speciale care nu sunt incluse în livrarea standard. Informațiile conținute în această broșură erau corecte la momentul la care aceasta fost trimisă spre tipărire. Ne rezervăm dreptul de a aduce modificări design-ului și dotărilor. Culoarele tipărite în broșură sunt doar aproximări ale culorilor reale. Dotările opționale ilustrate sunt disponibile contra unor costuri suplimentare. Disponibilitatea, caracteristicile tehnice și dotările vehiculelor noastre pot varia de la o țară la alta. Informații despre Proiectarea orientată spre Reciclare, rețeaua de colectare a Vehiculelor Scoase din Uz (VSU) și reciclarea VSU-urilor pot fi găsite pe pagina de Internet www.opel.ro. Pentru informații exacte privind disponibilitatea, dotările vehiculelor noastre și pentru ofertele aplicabile, vă rugăm să contactați partenerul Opel local.

Opel Southeast Europe LLC (2040 Budaörs, Szabadság út 117, Ungaria)

21602150 Tipărit pe hârtie ecologică, fără conținut de clor.

Ediția 04/14